

Regionsprofil Statistik 2023

Reutte

Gemeinde 70828



Übergeordneter Planungsverband der Gemeinde

Planungsverband	Einwohner
Reuttener Talkessel	18.979

Impressum

Titel	Regionsprofil Statistik 2023 - Reutte - Gemeinde 70828
Ausgabe	1. Ausgabe
Datum	16. Februar 2024
Herausgeber	Amt der Tiroler Landesregierung Abteilung Raumordnung und Statistik Landesstatistik Tirol
Bearbeitung	MMag. Mario Stadler
Redaktion	Mag. Manfred Kaiser
Adresse	Landhaus 2 Heiliggeiststraße 7-9 6020 Innsbruck
Telefon	0043-512-508-3632
Email	raumordnung.statistik@tirol.gv.at
Website	https://www.tirol.gv.at/statistik



Anmerkungen

Nachdruck - auch auszugsweise - ist nur mit Quellenangabe gestattet.

Wenn bei Begriffen, die sich auf Personengruppen beziehen, nur die männliche Form gewählt wurde, so ist dies nicht geschlechtsspezifisch gemeint, sondern geschah ausschließlich aus Gründen der besseren Lesbarkeit.

Inhaltsverzeichnis

Tabellenverzeichnis	iv
Abbildungsverzeichnis	v
1 Flächen	1
2 Naturschutzgebiete	2
3 Bauentwicklung	3
4 Wohnbevölkerung	5
5 Privathaushalte	8
6 Wirtschaft und Beschäftigung	9
7 Land- und Forstwirtschaft	11
8 Tourismus	13
9 Grundversorgung der Tiroler Bevölkerung	18
10 Gemeindefinanzen	19

Tabellenverzeichnis

1.1 Flächennutzung 2023	1
1.2 Widmungsbestand 2022	1
2.1 Naturschutz 2023	2
3.1 Anzahl der Gebäude 2023	3
3.2 Überwiegende Gebäudenutzung 2023	3
3.3 Anzahl der Wohnungen 2023	4
4.1 Anzahl und Entwicklung der Wohnbevölkerung	5
4.2 Altersstruktur 2023	5
4.3 Höchste abgeschlossene Ausbildung 2021	6
4.4 Veränderung der Wohnbevölkerung seit 1961 - Volkszählung bzw. Registerzählung	6
4.5 Veränderung der Wohnbevölkerung - Bevölkerungsregister	6
4.6 Wanderungen	7
4.7 Geburten und Sterbefälle	7
5.1 Anzahl und Entwicklung der Privathaushalte	8
5.2 Durchschnittliche Haushaltsgröße	8
5.3 Anzahl und Entwicklung der Einpersonenhaushalte	8
6.1 Erwerbstätige am Arbeitsort (gesamt)	9
6.2 Erwerbstätige am Arbeitsort nach wirtschaftlicher Zugehörigkeit	9
6.3 Erwerbstätige am Wohn- und Arbeitsort	10
6.4 Berufspendler	10
7.1 Anzahl und Entwicklung der Land- und Forstwirtschaftlichen Betriebe	11
7.2 Betriebe nach Erwerbsart 2020	11
7.3 Betriebe mit Erschwernispunkten 2020	12
8.1 Nächtigungsentwicklung - Winter seit 1981	13
8.2 Nächtigungsentwicklung - Winter 2012 bis 2023	13
8.3 Nächtigungen nach Unterkunftsarten - Winter 2023	14
8.4 Nächtigungsentwicklung - Sommer seit 1981	14
8.5 Nächtigungsentwicklung - Sommer 2012 bis 2023	15
8.6 Nächtigungen nach Unterkunftsarten - Sommer 2023	15
8.7 Betten - Winter 2023	16
8.8 Betten - Sommer 2023	17
8.9 Auslastung 2023	17
9.1 Einrichtungen zur Grundversorgung der Tiroler Bevölkerung 2023	18
10.1 Eigene Steuern ¹	19
10.2 Eigene Steuern pro Einwohner	19
10.3 Abgabenertragsanteile ¹	20
10.4 Abgabenertragsanteile pro Einwohner	20

Abbildungsverzeichnis

3.1 Entwicklung der Anzahl an Gebäuden	3
4.1 Entwicklung der Wohnbevölkerung	5
6.1 Entwicklung der Erwerbstätigen am Arbeitsort	9
7.1 Entwicklung der Anzahl an land- und forstwirtschaftlichen Betrieben	11
8.1 Nächtigungsentwicklung im Winter	13
8.2 Nächtigungsentwicklung im Sommer	15
8.3 Nächtigungsentwicklung im Vergleich Winter zu Sommer	16
10.1 Entwicklung der Eigenen Steuern	20
10.2 Entwicklung der Abgabenertragsanteile	21

1 Flächen

Tabelle 1.1: Flächennutzung 2023

Flächenart in km ²	Reutte	Bezirk RE	Tirol
Fläche	100,9	1.236,7	12.648,4
Dauersiedlungsraum	5,8	112,5	1.573,0
Anteil am Dauersiedlungsraum	5,7	9,1	12,4

Quelle: Bundesamt für Eich- und Vermessungswesen

Tabelle 1.2: Widmungsbestand 2022

Widmungskategorie	Fläche in ha	m ² / Einwohner			Anteil am DSR in %		
		Reutte	Bezirk RE	Tirol	Reutte	Bezirk RE	Tirol
Bauland und Sonderflächen ¹	240,3	335,4	553,5	293,1	41,7	16,5	14,4
Wohngebiete	123,8						
Mischgebiete	42,9						
Gewerbe- und Industriegebiete	23,6						
Baulandähnliche Sonderflächen	49,9						
Landwirtschaftliche Sonderflächen	1,3						

Quelle: AdTLR, Abt. Raumordnung und Statistik

¹ ausgenommen freilandähnliche Sonderflächen und landwirtschaftliche Sonderflächen

DSR = Dauersiedlungsraum

2 Naturschutzgebiete

Tabelle 2.1: Naturschutz 2023

Schutzgebiete	Fläche in ha	Anteil an Gesamtfläche in %	Anteil der Schutzgebiete an der Gesamtfläche in %	
			Reutte	Bezirk RE Tirol
Nationalpark Kernzonen	-	-	-	2,7
Nationalpark Außenzonen	-	-	-	2,1
Naturschutzgebiete	165	1,6	4,8	5,9
Landschaftsschutzgebiete	-	-	-	5,3
Geschützte Landschaftsteile	-	-	0,1	0,1
Ruhegebiete	-	-	0,5	10,8
Sonderschutzgebiete	-	-	-	0,0
Schutzgebiete insgesamt	165	1,6	5,4	26,9

Quelle: AdTLR, Abt. Umweltschutz

3 Bauentwicklung

Tabelle 3.1: Anzahl der Gebäude 2023

Jahr	Gebäude			Index 2001 = 100		
	Reutte	Bezirk RE	Tirol	Reutte	Bezirk RE	Tirol
1971	874	6.250	91.331	72,2	63,7	56,6
1981	1.005	7.692	116.875	83,1	78,4	72,5
1991	1.088	8.655	138.537	89,9	88,3	85,9
2001	1.210	9.805	161.261	100,0	100,0	100,0
2011	1.300	10.386	177.745	107,4	105,9	110,2
2021	1.386	11.387	193.876	114,5	116,1	120,2
2023	1.458	12.330	213.503	120,5	125,8	132,4

Quelle: Statistik Austria, Gebäude und Wohnungsregister

Abbildung 3.1: Entwicklung der Anzahl an Gebäuden

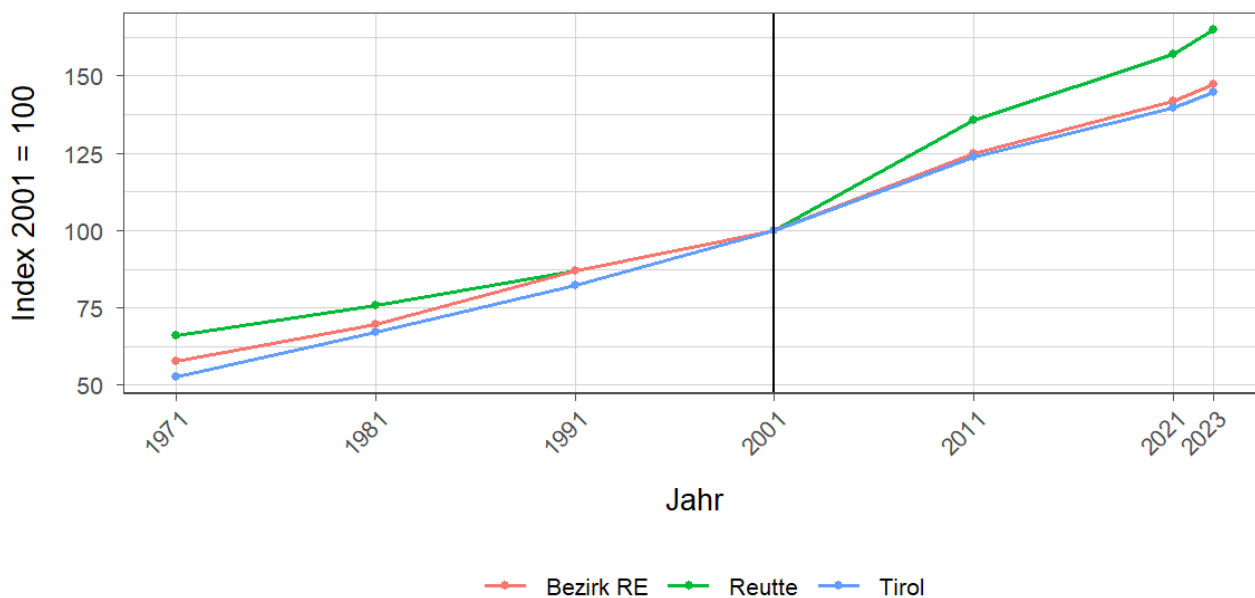


Tabelle 3.2: Überwiegende Gebäudenutzung 2023

Gebäudenutzung	Anzahl	Anzahl an allen Gebäuden in %		
		Reutte	Bezirk RE	Tirol
Gebäude mit einer Wohnung	608	41,7	48,6	45,2
Gebäude mit zwei oder mehr Wohnungen	588	40,3	30,9	34,7
Wohngebäude von Gemeinschaften	2	0,1	0,1	0,3
Hotels und ähnliche Gebäude	19	1,3	5,8	4,1
Andere Gebäude ¹	241	16,5	14,6	15,7

Quelle: Statistik Austria, Gebäude und Wohnungsregister

¹ umfasst Bürogebäude, Gebäude des Groß- oder Einzelhandels, Gebäude des Verkehrs- oder Nachrichtenwesens, Werkstätten, Industrie- oder Lagerhallen, Gebäude für Kultur- und Freizeitzwecke sowie des Bildungs- und Gesundheitswesens, Gebäude mit sonstiger Nutzung.

Tabelle 3.3: Anzahl der Wohnungen 2023

Jahr	Wohnungen			Index 2001 = 100		
	Reutte	Bezirk RE	Tirol	Reutte	Bezirk RE	Tirol
1971	1.630	7.930	160.196	65,9	57,8	52,8
1981	1.874	9.571	203.762	75,7	69,8	67,1
1991	2.149	11.907	249.774	86,8	86,8	82,3
2001	2.475	13.712	303.632	100,0	100,0	100,0
2011	3.358	17.119	375.583	135,7	124,8	123,7
2021	3.882	19.428	423.796	156,8	141,7	139,6
2023	4.080	20.193	439.539	164,8	147,3	144,8

Quelle: Statistik Austria, Gebäude und Wohnungsregister

4 Wohnbevölkerung

Tabelle 4.1: Anzahl und Entwicklung der Wohnbevölkerung

Jahr	Personen			Index 2001 = 100		
	Reutte	Bezirk RE	Tirol	Reutte	Bezirk RE	Tirol
1961	4.285	22.489	462.899	74,9	71,2	68,7
1971	5.006	25.760	540.771	87,5	81,6	80,3
1981	5.132	27.370	586.663	89,7	86,7	87,1
1991	5.306	29.140	631.410	92,8	92,3	93,8
2001	5.719	31.584	673.504	100,0	100,0	100,0
2011	6.024	31.618	709.319	105,3	100,1	105,3
2021	6.982	33.219	762.652	122,1	105,2	113,2
2023	7.163	33.607	771.304	125,2	106,4	114,5

Quelle: Statistik Austria, (bis inkl. 2001) Volkszählung, (ab 2011) Registerzählung

Abbildung 4.1: Entwicklung der Wohnbevölkerung

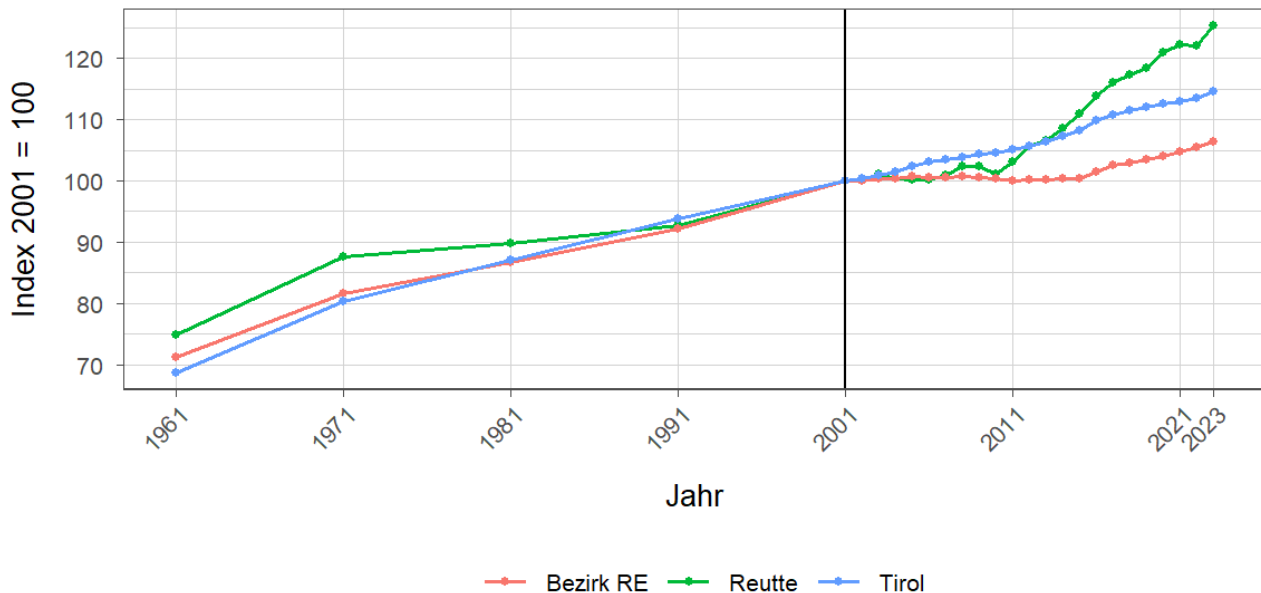


Tabelle 4.2: Altersstruktur 2023

Alter	Personen			in % der Wohnbevölkerung		
	Reutte	Bezirk RE	Tirol	Reutte	Bezirk RE	Tirol
unter 15	1.081	4.738	112.127	15,1	14,1	14,5
15 bis 64	4.718	21.873	512.918	65,9	65,1	66,5
65 oder älter	1.364	6.996	146.259	19,0	20,8	19,0

Quelle: Statistik Austria, (bis inkl. 2001) Volkszählung, (ab 2011) Bevölkerungsregister

Tabelle 4.3: Höchste abgeschlossene Ausbildung 2021

Bildung	Personen			in % der Wohnbevölkerung im Alter von 15 u. mehr Jahren		
	Reutte	Bezirk RE	Tirol	Reutte	Bezirk RE	Tirol
Pflichtschule	2.029	7.342	159.879	34,3	25,7	24,5
Lehrabschluss	1.896	10.766	212.344	32,1	37,7	32,6
Berufsbild. mittlere S.	763	4.552	98.123	12,9	16,0	15,1
Allg. bild. höhere S.	287	1.251	36.447	4,9	4,4	5,6
Berufsbild. höhere S.	291	1.876	48.281	4,9	6,6	7,4
Kolleg	34	186	4.370	0,6	0,7	0,7
Akademie	111	516	13.080	1,9	1,8	2,0
Hochschule	502	2.035	79.173	8,5	7,1	12,1

Quelle: Statistik Austria, Abgestimmte Erwerbsstatistik

Tabelle 4.4: Veränderung der Wohnbevölkerung seit 1961 - Volkszählung bzw. Registerzählung

Jahr	Insgesamt	Wanderungs- saldo	Geburten- bilanz	in % der Wohnbevölkerung 1961		
				Insgesamt	Wanderungs- saldo	Geburten- bilanz
1961/1971	721	442	386	16,8	10,3	9,0
1971/1981	19	-181	200	0,4	-4,2	4,7
1981/1991	174	56	118	4,1	1,3	2,8
1991/2001	413	298	115	9,6	7,0	2,7
2001/2011	305	275	30	7,1	6,4	0,7
2011/2021	958	884	74	22,4	20,6	1,7

Quelle: Statistik Austria, Volkszählung bzw. Bevölkerungsregister

Tabelle 4.5: Veränderung der Wohnbevölkerung - Bevölkerungsregister

Jahr	Insgesamt	Wanderungs- saldo	Geburten- bilanz	jährliche Veränderung in %		
				Insgesamt	Wanderungs- saldo	Geburten- bilanz
2016	130	112	18	2,0	1,7	0,3
2017	67	57	10	1,0	0,9	0,2
2018	71	49	22	1,1	0,7	0,3
2019	144	152	-8	2,1	2,2	-0,1
2020	67	60	7	1,0	0,9	0,1
2021	-6	-3	-3	-0,1	-0,0	-0,0
2022	185	187	-2	2,7	2,7	-0,0
2016/2022	658	614	44	10,4	9,7	0,7

Quelle: Statistik Austria, Bevölkerungsregister

Tabelle 4.6: Wanderungen

Jahr	Personen			jährliche Veränderung in %		
	Zuzüge	Wegzüge	Saldo	Zuzüge	Wegzüge	Saldo
2016	556	444	112	8,5	6,8	1,7
2017	507	450	57	7,6	6,8	0,9
2018	463	414	49	6,9	6,2	0,7
2019	561	409	152	8,3	6,0	2,2
2020	462	402	60	6,7	5,8	0,9
2021	474	477	-3	6,8	6,8	-0,0
2022	606	419	187	8,7	6,0	2,7
2016/2022	3.629	3.015	614	57,2	47,6	9,7

Quelle: Statistik Austria, Wanderungsstatistik

Tabelle 4.7: Geburten und Sterbefälle

Jahr	Personen			jährliche Veränderung in %		
	Geburten	Sterbefällr	Saldo	Geburten	Sterbefällr	Saldo
2016	61	43	18	0,9	0,7	0,3
2017	66	56	10	1,0	0,8	0,2
2018	74	52	22	1,1	0,8	0,3
2019	73	81	-8	1,1	1,2	-0,1
2020	79	72	7	1,1	1,0	0,1
2021	71	74	-3	1,0	1,1	-0,0
2022	69	71	-2	1,0	1,0	-0,0
2016/2022	493	449	44	7,8	7,1	0,7

Quelle: Statistik Austria, Natürliche Bevölkerungsbewegung

5 Privathaushalte

Tabelle 5.1: Anzahl und Entwicklung der Privathaushalte

Jahr	Haushalte			Index 2001 = 100		
	Reutte	Bezirk RE	Tirol	Reutte	Bezirk RE	Tirol
1961	1.291	6.225	123.705	55,2	53,0	47,5
1971	1.689	7.476	157.267	72,2	63,7	60,3
1981	1.850	8.733	188.898	79,1	74,4	72,5
1991	2.066	10.069	219.783	88,4	85,8	84,3
2001	2.338	11.738	260.660	100,0	100,0	100,0
2011	2.648	12.779	296.712	113,3	108,9	113,8
2021	3.166	14.404	334.096	135,4	122,7	128,2

Quelle: Statistik Austria, Volkszählung bzw. Registerzählung, Abgestimmte Erwerbsstatistik

Tabelle 5.2: Durchschnittliche Haushaltsgröße

Jahr	Personen pro Haushalte		
	Reutte	Bezirk RE	Tirol
1961	3,3	3,6	3,7
1971	2,9	3,4	3,4
1981	2,8	3,1	3,1
1991	2,5	2,9	2,8
2001	2,4	2,7	2,6
2011	2,3	2,5	2,4
2021	2,2	2,3	2,2

Quelle: Statistik Austria, Volkszählung bzw. Registerzählung, Abgestimmte Erwerbsstatistik

Tabelle 5.3: Anzahl und Entwicklung der Einpersonenhaushalte

Jahr	Haushalte			in % der Privathaushalte		
	Reutte	Bezirk RE	Tirol	Reutte	Bezirk RE	Tirol
1961	164	719	16.090	12,7	11,6	13,0
1971	370	1.266	31.826	21,9	16,9	20,2
1981	469	1.719	44.728	25,4	19,7	23,7
1991	588	2.269	55.078	28,5	22,5	25,1
2001	784	3.098	77.310	33,5	26,4	29,7
2011	1.005	3.790	100.474	38,0	29,7	33,9
2021	1.279	4.842	121.247	40,4	33,6	36,3

Quelle: Quelle: Statistik Austria, Volkszählung bzw. Registerzählung, Abgestimmte Erwerbsstatistik

6 Wirtschaft und Beschäftigung

Tabelle 6.1: Erwerbstätige am Arbeitsort (gesamt)

Jahr	Personen			Index 2001 = 100		
	Reutte	Bezirk RE	Tirol	Reutte	Bezirk RE	Tirol
1961	3.033	10.908	210.522	78,2	78,7	69,6
1971	3.546	10.173	207.802	91,4	73,4	68,7
1981	4.194	11.450	243.508	108,1	82,6	80,6
1991	3.503	12.235	272.092	90,3	88,2	90,0
2001	3.879	13.866	302.291	100,0	100,0	100,0
2011	3.620	13.149	328.424	93,3	94,8	108,6
2021	3.801	14.732	373.489	98,0	106,2	123,6

Quelle: Statistik Austria, Volkszählung bzw. Registerzählung

Abbildung 6.1: Entwicklung der Erwerbstätigen am Arbeitsort

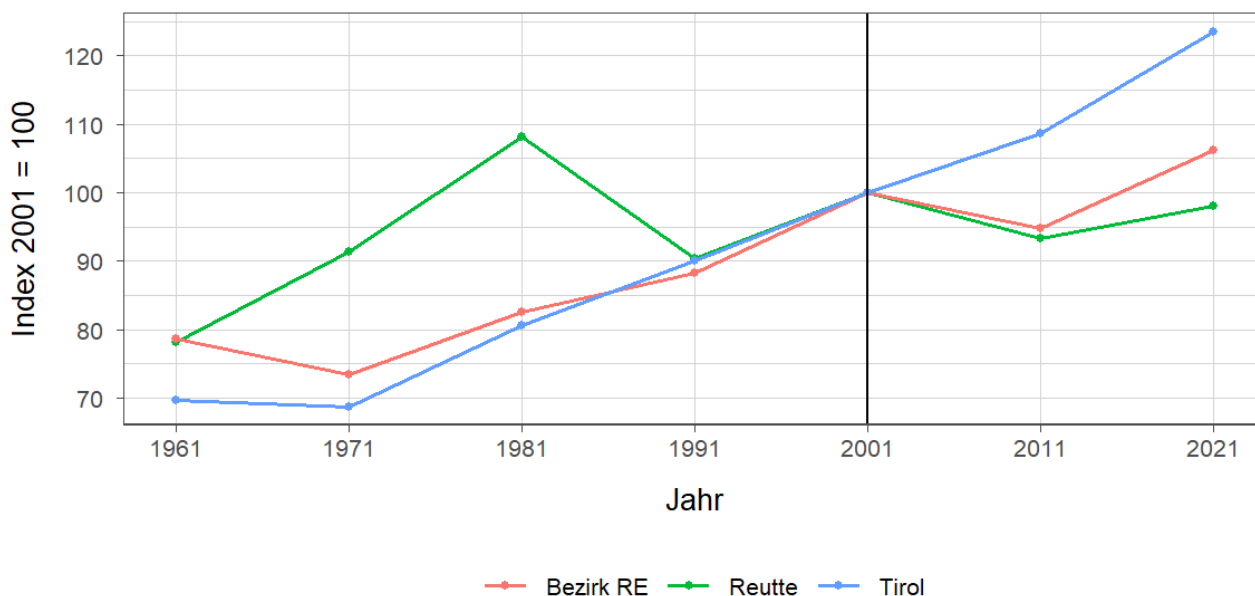


Tabelle 6.2: Erwerbstätige am Arbeitsort nach wirtschaftlicher Zugehörigkeit

Jahr	gesamt	Land- und Forstwirtschaft	Gewerbe und Industrie	darunter Bauwesen	Dienstleistungen	darunter Begerbergungs und Gaststättenwesen
1961	3.033	63	1.942	456	1.028	166
1971	3.546	69	1.891	560	1.586	262
1981	4.194	53	2.023	555	2.118	245
1991	3.503	33	1.231	492	2.239	263
2001	3.879	22	1.031	607	2.826	221
2011	3.620	20	692	359	2.908	197
2021	3.801	15	599	344	3.187	233

Quelle: Statistik Austria, Volkszählung bzw. Registerzählung, Abgestimmte Erwerbsstatistik

Tabelle 6.3: Erwerbstätige am Wohn- und Arbeitsort

Jahr	am Wohnort		am Arbeitsort	
	weiblich	männlich	weiblich	männlich
1961	-	-	1.054	1.979
1971	815	1.395	1.177	2.369
1981	930	1.335	1.483	2.711
1991	937	1.346	1.345	2.158
2001	1.058	1.495	1.707	2.172
2011	1.227	1.486	1.890	1.730
2021	1.489	1.837	2.046	1.755

Quelle: Quelle: Statistik Austria, Volkszählung bzw. Registerzählung, Abgestimmte Erwerbsstatistik

Tabelle 6.4: Berufspendler

Jahr	Gemeinde- einpendler	Gemeinde- binnenpendler	Gemeinde- auspendler	Pendler- saldo absolut	Index des Pendler- saldos ¹
1961	1.591	-	547	1.044	152
1971	1.863	1.289	527	1.336	160
1981	2.541	1.244	612	1.929	185
1991	2.195	1.005	975	1.220	153
2001	2.600	1.082	1.274	1.326	152
2011	2.420	1.042	1.513	907	133
2021	2.427	1.176	1.952	475	114

Quelle: Quelle: Statistik Austria, Volkszählung bzw. Registerzählung, Abgestimmte Erwerbsstatistik

¹ = (Erwerbstätige am Arbeitsort / Erwerbstätige am Wohnort)*100

Ein Wert unter 100: Zahl der Auspendler aus den Gemeinden in einer Region überwiegt

Ein Wert über 100: Zahl der Einpendler in Gemeinden einer Region überwiegt

Gemeindeeinpendler, Gemeindeauspendler: Personen, deren Wohn- und Arbeitsort in verschiedenen Gemeinden liegen, also Personen, die über Gemeindegrenzen hinweg pendeln.

Erwerbstätige: Personen ab 15 Jahren, die einer bezahlten Tätigkeit von mindestens einer Wochenstunde nachgehen, Selbständige und mithelfende Familienangehörige, Präsenz- und Zivildienstler sind eingeschlossen, Personen in Karenz werden nicht berücksichtigt.

7 Land- und Forstwirtschaft

Tabelle 7.1: Anzahl und Entwicklung der Land- und Forstwirtschaftlichen Betriebe

Jahr	Betriebe			Index 1999 = 100		
	Reutte	Bezirk RE	Tirol	Reutte	Bezirk RE	Tirol
1960	74	2.334	25.365	211,4	193,7	139,1
1970	48	2.055	23.600	137,1	170,5	129,4
1980	37	1.730	20.913	105,7	143,6	114,7
1990	28	1.434	19.739	80,0	119,0	108,2
1999	35	1.205	18.238	100,0	100,0	100,0
2010	21	1.015	16.215	60,0	84,2	88,9
2020	16	728	14.215	45,7	60,4	77,9

Quelle: Statistik Austria, Land- und Forstwirtschaftliche Betriebszählung bzw. Agrarstrukturerhebung

Abbildung 7.1: Entwicklung der Anzahl an land- und forstwirtschaftlichen Betrieben

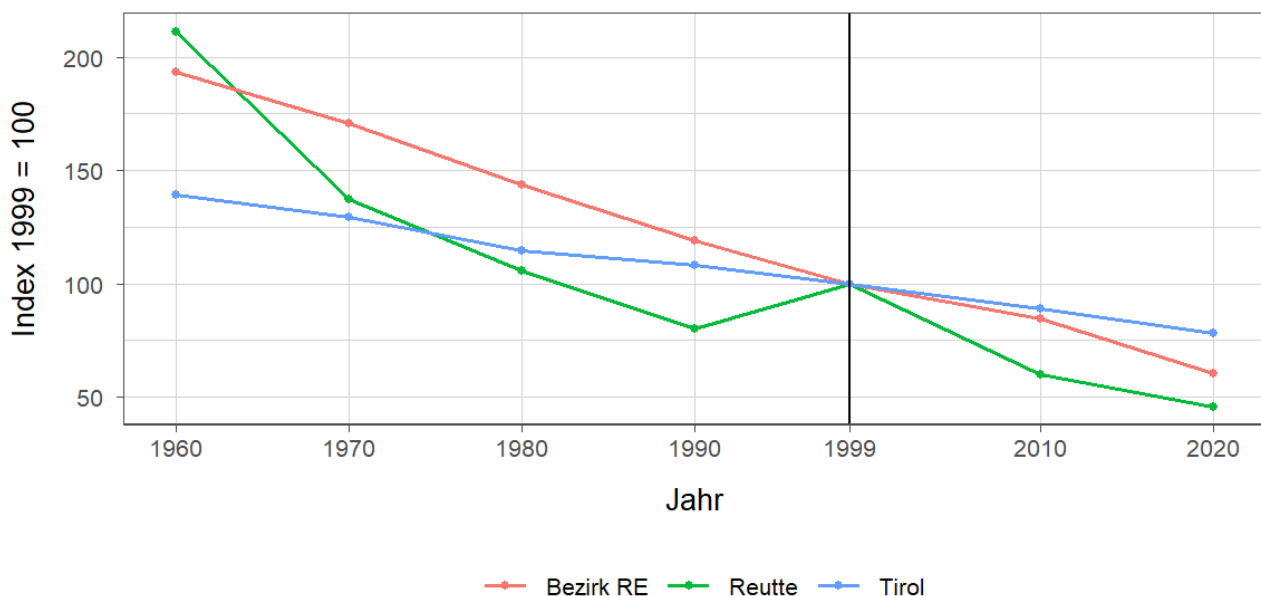


Tabelle 7.2: Betriebe nach Erwerbsart 2020

Erwerbsart	Betriebe			Anteil an allen Betrieben in %		
	Reutte	Bezirk RE	Tirol	Reutte	Bezirk RE	Tirol
Haupterwerb	3	119	4.749	18,8	16,3	33,4
Nebenerwerb	8	427	7.916	50,0	58,7	55,7
Pers.Gem.	1	34	322	6,2	4,7	2,3
jur. Person	4	148	1.228	25,0	20,3	8,6

Quelle: Statistik Austria, Agrarstrukturerhebung

Pers.Gem: Personengemeinschaften

jur. Person: Juristische Personen

Tabelle 7.3: Betriebe mit Erschwernispunkten 2020

EP-GR ¹	Betriebe			Anteil an allen Betrieben in %		
	Reutte	Bezirk RE	Tirol	Reutte	Bezirk RE	Tirol
EP-GR 1	4	107	2.015	25,0	14,7	14,2
EP-GR 2	6	247	2.268	37,5	33,9	16,0
EP-GR 3	-	72	2.265	-	9,9	15,9
EP-GR 4	-	40	2.803	-	5,5	19,7
keine Erschwernis	6	262	4.864	37,5	36,0	34,2

Quelle: Quelle: Statistik Austria, Agrarstrukturerhebung

¹ Zuordnung der Betriebe nach Erschwernispunkten

Bei der Agrarstrukturerhebung 2020 wurden analog zum Grünen Bericht die Betriebe nach ihren Erschwernispunkten den Erschwernispunktgruppen (EPGruppe 1 bis 4) zugeordnet. Die Erschwernispunkte-Gruppen (EP-Gruppen) setzen sich wie folgt zusammen:

EP-Gruppe 1: 5 bis 90 Erschwernispunkte

EP-Gruppe 2: 91 bis 180 Erschwernispunkte

EP-Gruppe 3: 181 bis 270 Erschwernispunkte

EP-Gruppe 4: über 270 (bis maximal 540) Erschwernispunkte

Die Zuordnung der Erschwernispunkte wird im Rahmen des jährlichen Mehrfachantrag-Flächen durchgeführt. Das System der Erschwernispunktgruppen (EP-Gruppen) ist nur bedingt mit den bisherigen Systemen der Einteilung bergbäuerlicher Betriebe bzw. Erschwernisbeurteilung vergleichbar. Betriebe mit weniger als 5 Erschwernispunkten werden in der in der Gruppe „Ohne Erschwernis“ ausgewiesen.

8 Tourismus

Tabelle 8.1: Nächtigungsentwicklung - Winter seit 1981

Jahr	Nächtigungen			Index 2001 = 100		
	Reutte	Bezirk RE	Tirol	Reutte	Bezirk RE	Tirol
1981	44.000	1.571.421	17.771.714	110,8	98,6	75,6
1991	44.764	1.638.564	21.774.674	112,7	102,8	92,6
2001	39.717	1.593.337	23.503.160	100,0	100,0	100,0
2011	36.904	1.577.078	24.830.645	92,9	99,0	105,6
2021	1.234	24.109	712.998	3,1	1,5	3,0
2023	43.243	1.682.301	25.707.235	108,9	105,6	109,4

Quelle: AdTLR, Raumordnung und Statistik, Tourismusstatistik

Abbildung 8.1: Nächtigungsentwicklung im Winter

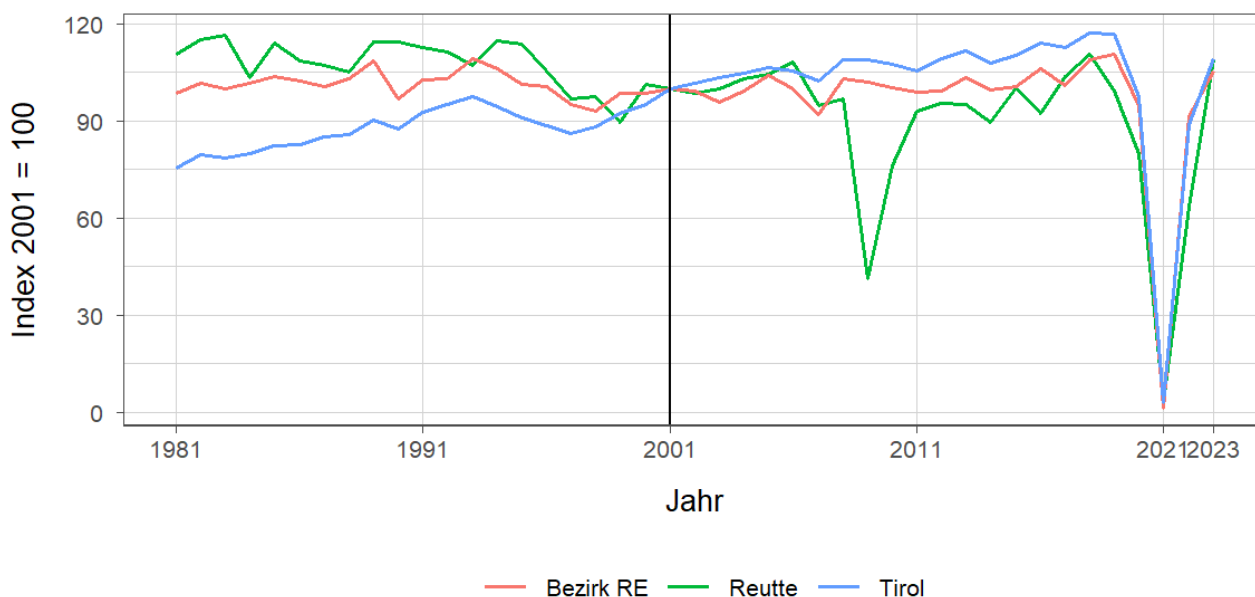


Tabelle 8.2: Nächtigungsentwicklung - Winter 2012 bis 2023

Jahr	Nächtigungen			Index 2012 = 100		
	Reutte	Bezirk RE	Tirol	Reutte	Bezirk RE	Tirol
2012	37.881	1.583.837	25.699.115	100,0	100,0	100,0
2013	37.734	1.649.434	26.220.929	99,6	104,1	102,0
2014	35.608	1.590.113	25.370.402	94,0	100,4	98,7
2015	39.878	1.601.188	25.960.806	105,3	101,1	101,0
2016	36.642	1.693.971	26.804.089	96,7	107,0	104,3
2017	41.156	1.607.001	26.463.873	108,6	101,5	103,0
2018	44.005	1.733.423	27.583.016	116,2	109,4	107,3
2019	39.430	1.763.296	27.485.847	104,1	111,3	107,0
2020	31.728	1.510.839	22.925.568	83,8	95,4	89,2
2021	1.234	24.109	712.998	3,3	1,5	2,8
2022	25.223	1.453.525	20.909.636	66,6	91,8	81,4
2023	43.243	1.682.301	25.707.235	114,2	106,2	100,0

Quelle: AdTLR, Raumordnung und Statistik, Tourismusstatistik

Tabelle 8.3: Nächtigungen nach Unterkunftsarten - Winter 2023

Kategorie	Nächtigungen			in %		
	Reutte	Bezirk RE	Tirol	Reutte	Bezirk RE	Tirol
Gewerblich	35.770	1.216.943	19.043.511	82,7	72,3	74,1
davon **** / ****	G	594.430	8.849.552	G	35,3	34,4
***	27.361	194.735	3.912.344	63,3	11,6	15,2
** / *	-	143.784	2.302.416	-	8,5	9,0
Fewo gewerblich	G	283.994	3.979.199	G	16,9	15,5
Privat	G	57.481	814.588	G	3,4	3,2
Fewo privat	5.959	305.485	4.978.196	13,8	18,2	19,4
Campingplätze	578	65.717	412.652	1,3	3,9	1,6
Sonst. Unterkünfte	G	36.675	458.288	G	2,2	1,8
Gesamt	43.243	1.682.301	25.707.235	100,0	100,0	100,0

Quelle: Quelle: AdTLR, Raumordnung und Statistik, Tourismusstatistik

G = Geheim, da weniger als 3 Betriebe vorhanden

Tabelle 8.4: Nächtigungsentwicklung - Sommer seit 1981

Jahr	Nächtigungen			Index 2001 = 100		
	Reutte	Bezirk RE	Tirol	Reutte	Bezirk RE	Tirol
1981	96.726	2.091.686	23.095.058	145,1	133,7	135,8
1991	94.931	2.309.080	23.561.062	142,4	147,6	138,5
2001	66.646	1.564.683	17.006.337	100,0	100,0	100,0
2011	58.720	1.655.089	18.068.597	88,1	105,8	106,2
2021	52.556	2.085.422	19.865.249	78,9	133,3	116,8
2023	70.946	2.344.150	22.788.556	106,5	149,8	134,0

Quelle: AdTLR, Raumordnung und Statistik, Tourismusstatistik

Abbildung 8.2: Nächtigungsentwicklung im Sommer

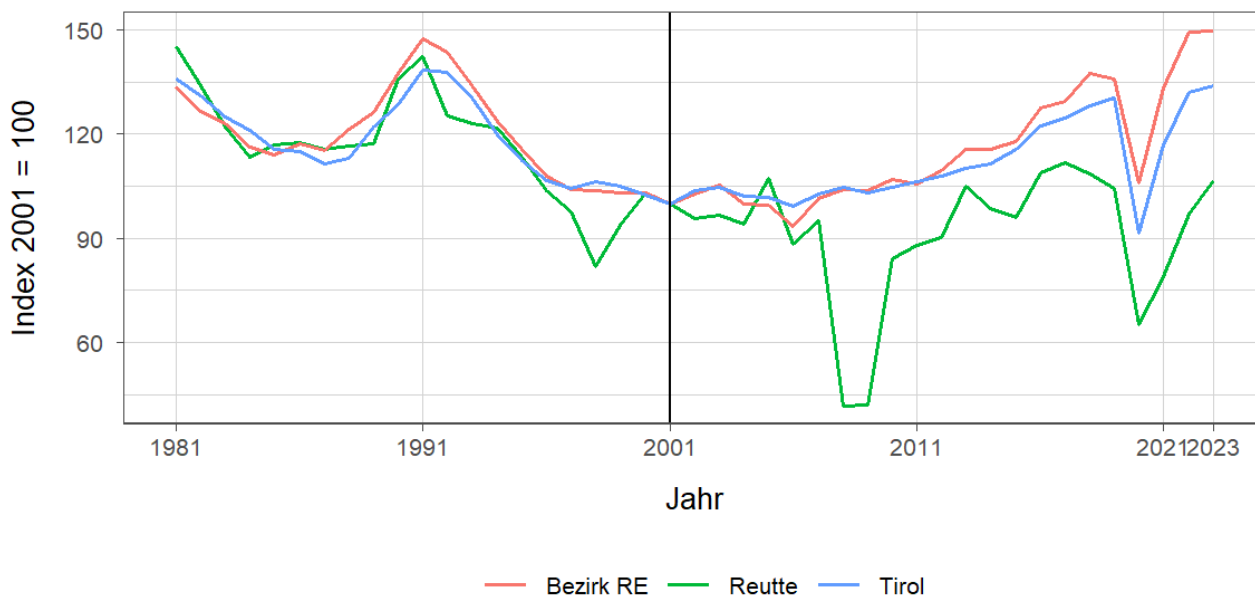


Tabelle 8.5: Nächtigungsentwicklung - Sommer 2012 bis 2023

Jahr	Nächtigungen			Index 2012 = 100		
	Reutte	Bezirk RE	Tirol	Reutte	Bezirk RE	Tirol
2012	60.197	1.714.840	18.325.187	100,0	100,0	100,0
2013	69.883	1.807.440	18.727.354	116,1	105,4	102,2
2014	65.735	1.807.979	18.959.548	109,2	105,4	103,5
2015	63.963	1.845.685	19.676.251	106,3	107,6	107,4
2016	72.574	1.992.869	20.796.138	120,6	116,2	113,5
2017	74.562	2.027.547	21.193.135	123,9	118,2	115,7
2018	72.283	2.149.372	21.806.765	120,1	125,3	119,0
2019	69.598	2.124.695	22.163.110	115,6	123,9	120,9
2020	43.356	1.656.741	15.580.308	72,0	96,6	85,0
2021	52.556	2.085.422	19.865.249	87,3	121,6	108,4
2022	64.709	2.338.602	22.448.264	107,5	136,4	122,5
2023	70.946	2.344.150	22.788.556	117,9	136,7	124,4

Quelle: AdTLR, Raumordnung und Statistik, Tourismusstatistik

Tabelle 8.6: Nächtigungen nach Unterkunftsarten - Sommer 2023

Kategorie	Nächtigungen			in %		
	Reutte	Bezirk RE	Tirol	Reutte	Bezirk RE	Tirol
Gewerblich	56.091	1.562.055	15.781.623	79,1	66,6	69,3
davon **** / ****	G	738.034	7.888.227	G	31,5	34,6
***	42.272	295.883	3.470.892	59,6	12,6	15,2
** / *	-	187.781	1.743.642	-	8,0	7,7
Fewo gewerblich	G	340.357	2.678.862	G	14,5	11,8
Privat	G	79.490	633.879	G	3,4	2,8
Fewo privat	7.622	369.275	3.615.238	10,7	15,8	15,9
Campingplätze	5.684	278.613	1.898.422	8,0	11,9	8,3
Sonst. Unterkünfte	420	54.717	859.394	0,6	2,3	3,8
Gesamt	70.946	2.344.150	22.788.556	100,0	100,0	100,0

Quelle: Quelle: AdTLR, Raumordnung und Statistik, Tourismusstatistik
 G = Geheim, da weniger als 3 Betriebe vorhanden

Abbildung 8.3: Nächtigungsentwicklung im Vergleich Winter zu Sommer

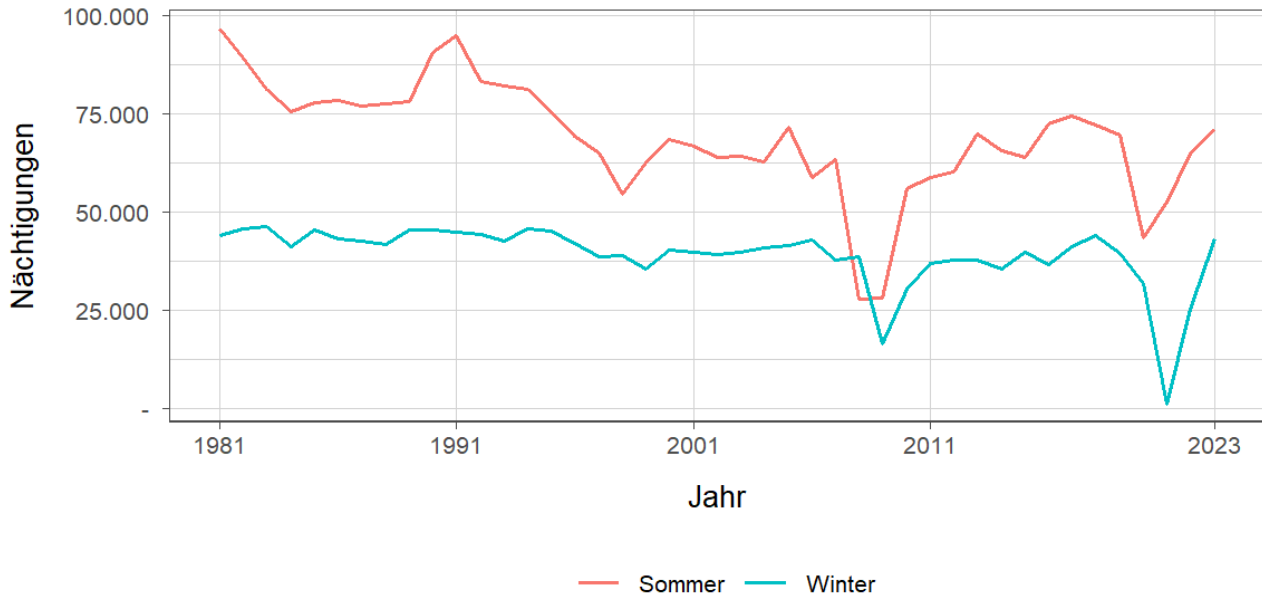


Tabelle 8.7: Betten - Winter 2023

Kategorie	Betten Winter			in %		
	Reutte	Bezirk RE	Tirol	Reutte	Bezirk RE	Tirol
Gewerblich	482	16.571	224.822	75,7	62,9	65,8
davon **** / ****	108	6.172	90.088	17,0	23,4	26,4
***	370	3.133	47.047	58,1	11,9	13,8
** / *	-	2.712	33.308	-	10,3	9,8
Fewo gewerblich	4	4.554	54.379	0,6	17,3	15,9
Privat	10	1.963	19.168	1,6	7,4	5,6
Fewo privat	133	6.605	84.979	20,9	25,1	24,9
Sonst. Unterkünfte	12	1.219	12.495	1,9	4,6	3,7
Gesamt	637	26.358	341.464	100,0	100,0	100,0

Quelle: Quelle: AdTLR, Raumordnung und Statistik, Tourismusstatistik
 G = Geheim, da weniger als 3 Betriebe vorhanden

Tabelle 8.8: Betten - Sommer 2023

Kategorie	Betten Sommer			in %		
	Reutte	Bezirk RE	Tirol	Reutte	Bezirk RE	Tirol
Gewerblich	488	16.534	217.717	74,5	62,4	64,6
davon ***** / ****	108	6.102	86.552	16,5	23,0	25,7
***	376	3.199	46.198	57,4	12,1	13,7
** / *	-	2.616	32.060	-	9,9	9,5
Fewo gewerblich	4	4.617	52.907	0,6	17,4	15,7
Privat	10	1.927	18.506	1,5	7,3	5,5
Fewo privat	135	6.536	82.554	20,6	24,7	24,5
Sonst. Unterkünfte	22	1.498	18.363	3,4	5,7	5,4
Gesamt	655	26.495	337.140	100,0	100,0	100,0

Quelle: Quelle: AdTLR, Raumordnung und Statistik, Tourismusstatistik

G = Geheim, da weniger als 3 Betriebe vorhanden

Tabelle 8.9: Auslastung 2023

Kategorie	Auslastung in % ¹					
	Reutte		Bezirk RE		Tirol	
	Winter	Sommer	Winter	Sommer	Winter	Sommer
Gewerblich	41,0	62,5	40,6	51,3	46,8	39,4
davon ***** / ****	G	G	53,2	65,7	54,3	49,5
***	40,9	61,1	34,3	50,3	45,9	40,8
** / *	NaN	NaN	29,3	39,0	38,2	29,6
Fewo gewerblich	G	G	34,5	40,1	40,4	27,5
Privat	G	G	16,2	22,4	23,5	18,6
Fewo privat	24,8	30,7	25,6	30,7	32,4	23,8
Sonst. Unterkünfte	G	10,4	16,6	19,9	20,3	25,4
Gesamt	37,0	54,2	33,9	42,4	40,9	33,7

Quelle: Quelle: AdTLR, Raumordnung und Statistik, Tourismusstatistik

¹ Winter: 100 Prozent entsprechen 181 (bzw. 182 im Schaltjahr) Vollbelegungstagen

Sommer: 100 Prozent entsprechen 184 Vollbelegungstagen

Aus Datenverfügbarkeitsgründen wurde die Auslastung mit der Bettenzahl des Vorjahres berechnet

G = Geheim, da weniger als 3 Betriebe vorhanden

9 Grundversorgung der Tiroler Bevölkerung

Tabelle 9.1: Einrichtungen zur Grundversorgung der Tiroler Bevölkerung 2023

Einrichtungen	Reutte	Bezirk RE	Tirol
Nahversorger	11	48	690
Verkaufsfläche der Nahversorger (in m ²)	5.863	16.518	356.831
Verkaufsfläche (in m ² /Einwohner)	1	0	0
Metzger	3	5	149
Baecker	6	18	374
Polizeiinspektion	1	5	78
Praktischer_Arzt	7	26	674
Zahnheilkunde	8	13	427
Apotheke	2	3	131
Hausapotheke	-	6	55
Altersheim	1	2	93
Postamt	1	1	37
Postpartner	-	6	114
Bankfiliale	8	24	409
Tankstelle	4	19	304
Kinderkrippe	2	10	310
Kindergarten	2	34	484
Hort	1	5	114
Volksschule	2	31	351
Mittelschule	2	6	106
Sonderschule	-	-	20
Poly	1	1	28
AHS	1	1	27

Quelle: Quelle: AdTLR, Raumordnung und Statistik, Tourismusstatistik, Erhebung zur Grundversorgung der Tiroler Bevölkerung

10 Gemeindefinanzen

Tabelle 10.1: Eigene Steuern ¹

Jahr	Steuern in Tsd. Euro			Index 2013 = 100		
	Reutte	Bezirk RE	Tirol	Reutte	Bezirk RE	Tirol
2013	5.330	17.134	352.594	100,0	100,0	100,0
2014	5.305	16.534	332.524	99,5	96,5	94,3
2015	4.649	16.139	345.545	87,2	94,2	98,0
2016	5.191	17.024	360.435	97,4	99,4	102,2
2017	5.329	17.423	373.058	100,0	101,7	105,8
2018	5.489	18.388	388.551	103,0	107,3	110,2
2019	5.780	19.163	405.946	108,4	111,8	115,1
2020	5.508	18.561	400.991	103,3	108,3	113,7
2021	5.331	18.199	400.778	100,0	106,2	113,7
2022	6.528	21.251	446.231	122,5	124,0	126,6

Quelle: AdTLR, Abt. Gemeinden, Die Finanzlage der Gemeinden Tirols

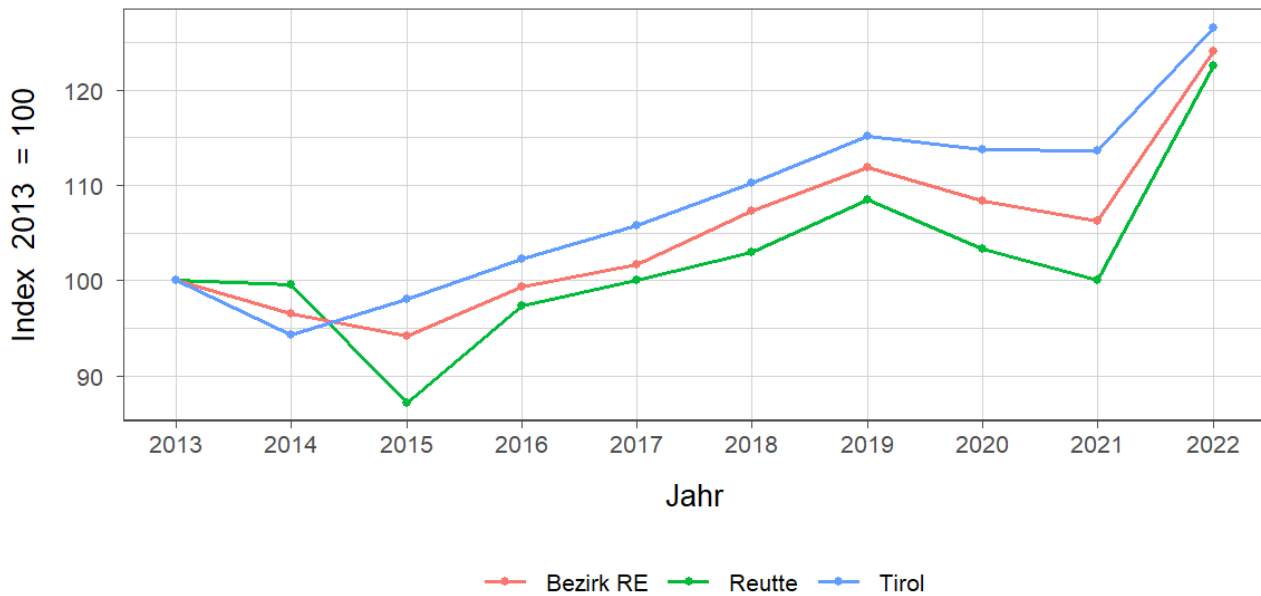
Tabelle 10.2: Eigene Steuern pro Einwohner

Jahr	Pro Einwohner in Euro			Index 2013 = 100		
	Reutte	Bezirk RE	Tirol	Reutte	Bezirk RE	Tirol
2013	858	541	488	100,0	100,0	100,0
2014	837	522	456	97,5	96,4	93,4
2015	715	504	467	83,3	93,1	95,7
2016	782	525	483	91,1	97,1	98,9
2017	795	536	497	92,6	99,0	101,7
2018	811	563	515	94,4	104,0	105,4
2019	835	584	536	97,3	107,9	109,7
2020	788	562	528	91,8	103,8	108,0
2021	764	547	525	89,0	101,1	107,4
2022	911	632	579	106,2	116,9	118,5

Quelle: AdTLR, Abt. Gemeinden, Die Finanzlage der Gemeinden Tirols

¹ Ausschließliche Gemeindeabgaben i. S. des Finanzausgleichsgesetzes (Grundsteuer A und B, Kommunalsteuer, Sonstige Steuern)

Abbildung 10.1: Entwicklung der Eigenen Steuern

Tabelle 10.3: Abgabenertragsanteile ¹

Jahr	Abgabenertragsanteile in Tsd. Euro			Index 2013 = 100		
	Reutte	Bezirk RE	Tirol	Reutte	Bezirk RE	Tirol
2013	4.473	24.177	613.323	100,0	100,0	100,0
2014	5.107	28.432	696.908	114,2	117,6	113,6
2015	5.387	29.729	733.155	120,4	123,0	119,5
2016	5.587	30.104	751.116	124,9	124,5	122,5
2017	5.743	30.334	756.870	128,4	125,5	123,4
2018	5.937	31.698	792.641	132,8	131,1	129,2
2019	6.458	33.966	851.034	144,4	140,5	138,8
2020	5.816	31.138	777.780	130,0	128,8	126,8
2021	7.068	36.460	907.213	158,0	150,8	147,9
2022	8.120	41.199	1.031.610	181,5	170,4	168,2

Quelle: AdTLR, Abt. Gemeinden, Die Finanzlage der Gemeinden Tirols

Tabelle 10.4: Abgabenertragsanteile pro Einwohner

Jahr	Pro Einwohner in Euro			Index 2013 = 100		
	Reutte	Bezirk RE	Tirol	Reutte	Bezirk RE	Tirol
2013	720	763	849	100,0	100,0	100,0
2014	806	897	956	111,8	117,5	112,6
2015	828	928	992	115,0	121,6	116,8
2016	842	929	1.007	116,9	121,7	118,5
2017	857	932	1.008	119,0	122,2	118,6
2018	877	970	1.050	121,7	127,1	123,6
2019	933	1.034	1.123	129,6	135,5	132,2
2020	832	942	1.023	115,5	123,4	120,5
2021	1.013	1.095	1.187	140,6	143,5	139,8
2022	1.134	1.226	1.337	157,4	160,6	157,5

Quelle: AdTLR, Abt. Gemeinden, Die Finanzlage der Gemeinden Tirols

¹ Anteile der Gemeinden an den gemeinschaftlichen Bundesabgaben lt. Finanzausgleichsgesetzes

Abbildung 10.2: Entwicklung der Abgabenertragsanteile

